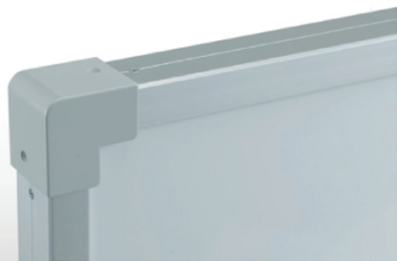


大型黒板各パーツ紹介

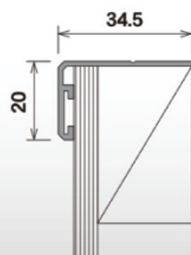
コーナーパーツ（樹脂製）

- ・アルミ枠のコーナーに必要に応じて取り付けすることができます。
- ・角が丸いので安全です。



アルミ枠

- ・アルミ製で大型平面黒板や曲面黒板の枠に使用されています。



粉受サイドパーツ(L・R)

- ・大型平面(曲面)黒板、ホワイトボードの粉受用樹脂製サイドパーツです。
- ・左用、右用とそれぞれございます。

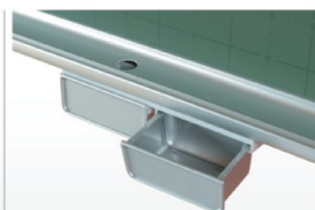


マーカーボックス・チョークボックス

- ・黒板にはチョークをホワイトボードにはマーカーを保管するためのボックスです。
- ・粉受けとは別々のため汚れません。



マーカーボックス



チョークボックス