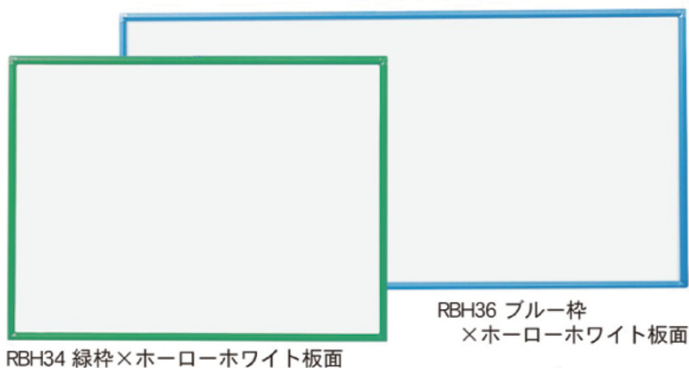


● ホーローマーカボード



RBH34 緑枠×ホーローホワイト板面

RBH36 ブルー枠
×ホーローホワイト板面

RBH34 アイボリー枠×ホーローホワイト板面

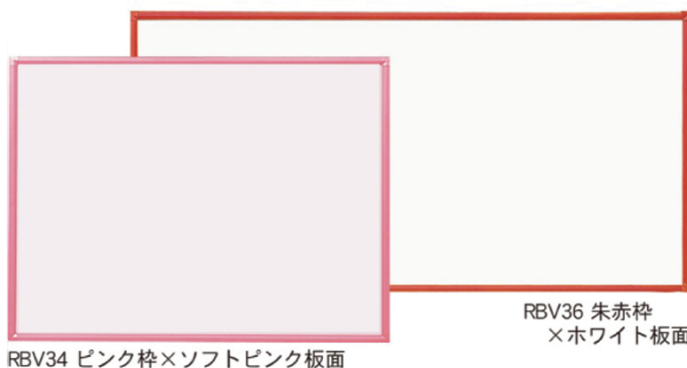
RBH36 黄枠
×ホーローホワイト板面ニッケル
ホーロー

ホワイト

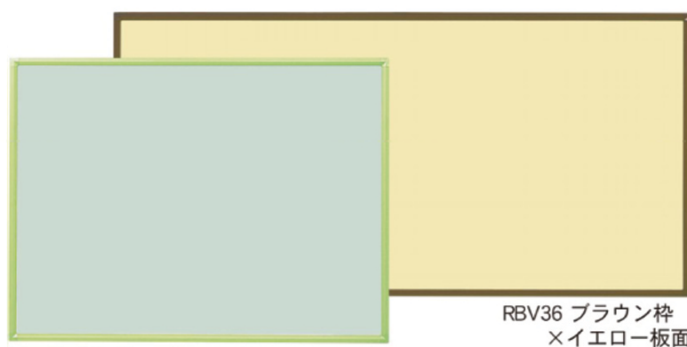
品番	外形寸法	板面有効寸法	価格(税抜)
RBH34	W1200×D12×H900	W1150×H850	¥19,600
RBH36	W1800×D12×H900	W1750×H850	¥28,800

■ 樹脂枠色をお選びください。

● スチールマーカボード



RBV34 ピンク枠×ソフトピンク板面

RBV36 朱赤枠
×ホワイト板面

RBV34 黄緑枠×グリーン板面

RBV36 ブラウン枠
×イエロー板面

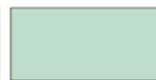
スチール



ホワイト



ソフトピンク



グリーン

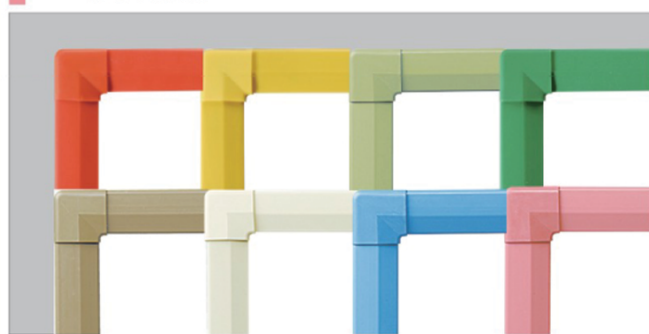


イエロー

品番	外形寸法	板面有効寸法	価格(税抜)
RBV34	W1200×D12×H900	W1150×H850	¥13,800
RBV36	W1800×D12×H900	W1750×H850	¥18,800

■ 樹脂枠色と板面色をお選びください。

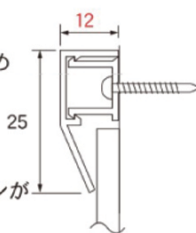
COLOR



POINT①

厚みが12mmと薄いため
自然な仕上がりに！

POINT②

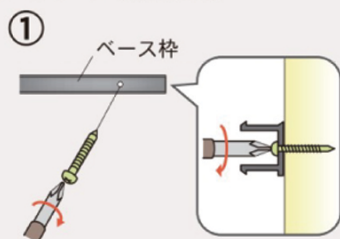
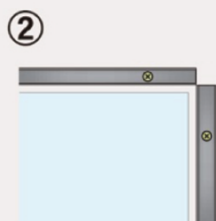
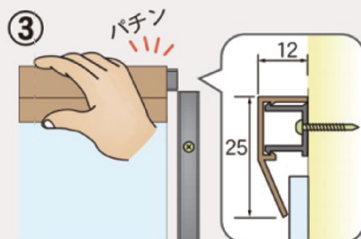
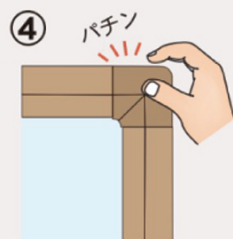
カラーバリエーションが
豊富で組み合わせが
楽しめます！

付属品



- ・イレーザ(大)
- ・ボードマーカー(赤・黒)各1本
- ・マグネット2ヶ

Bタイプの取付方法

壁面に、アルミベース枠を
ビスにて取付けます。ボード裏面に両面テープ
を貼り、アルミベース枠
の中にはめ込みます。アルミベース枠に樹脂枠を正面から
音がするまで押さえます。コーナーカバーを正面
から押さえて取付完了です。