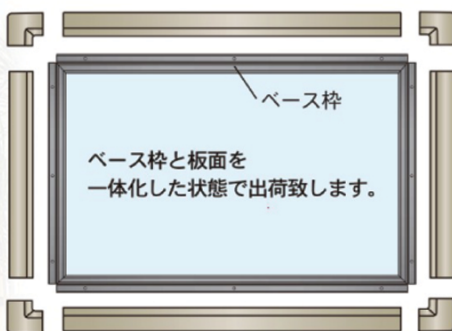


COLOR



Cタイプ

ベース枠
ベース枠と板面を
一体化した状態で出荷致します。取付簡単!!
病院・幼稚園・保育園・学校・公共施設・官公庁・
老人福祉施設等、多彩なシーンにご利用いただけます。

枠とボードのバリエーション

選べる樹脂枠 5色



木目調 ブラウン ピンク ブルー アイボリー

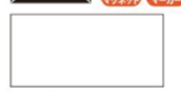
POINT!!

コーナー部は丸みを帯びた安全加工

■掲示板
ワンウェイ・ツーウェイタイプ
からお選びいただけます。■マーカーボード
ホーロー製・スチール製が
あります。
(ホーロー製・スチール製全4色)

選べるボード (5種類・10色)

マーカーボード



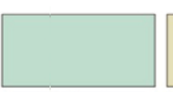
ホワイト



ホワイト



ソフトピンク



グリーン



イエロー

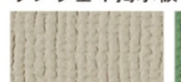
ブラックボード



ブラック

掲示板

ワンウェイ掲示板



712 アイボリー

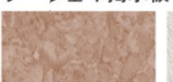


733 エバークリーン



741 ブルー

ツーウェイ掲示板



コルク柄



912 アイボリー

商品の選び方

STEP①

サイズをお選び下さい。

- ・ 1200 mm × 900 mm (34 サイズ)
- ・ 1800 mm × 900 mm (36 サイズ)

STEP②

樹脂枠色をお選び下さい。

全5色

STEP③

板面仕様をお選び下さい。

- ・ ホーロー製
- ・ マーカーボード
- ・ スチール製
- ・ マーカーボード
- ・ ブラックボード
- ・ 掲示板ワンウェイ
- ・ 掲示板ツーウェイ

STEP④

板面色をお選び下さい。

- ・ マーカーボード (4色)
- ・ ブラックボード (1色)
- ・ 掲示板ワンウェイ (3色)
- ・ 掲示板ツーウェイ (2色)

STEP⑤

ご注文商品

- (例) RCH36
木目調枠
×
ホーローホワイト板面