

# 06

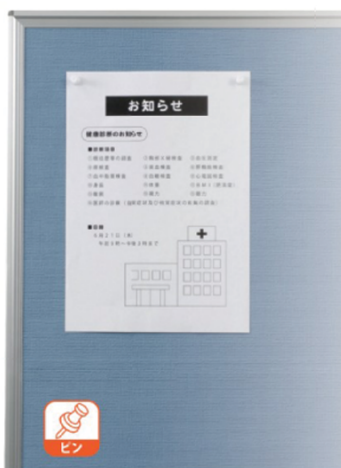
## Bulletin board Indoor 掲示板 (室内)

### 掲示の仕方がいろいろ 「ワンウェイ」「ツーウェイ」「コルク」 選べる掲示板

ピン・マグネット、ピンレスタイプ  
が用途に応じて選べます。  
施設向けのコルク柄の掲示板もあります。



ワンウェイ掲示板



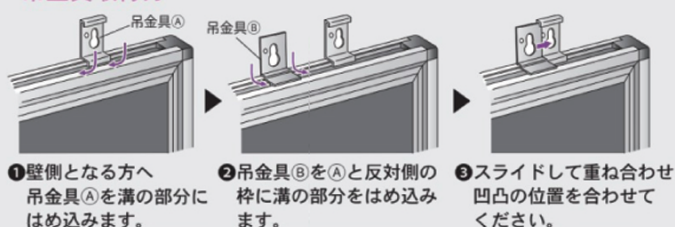
ツーウェイ掲示板



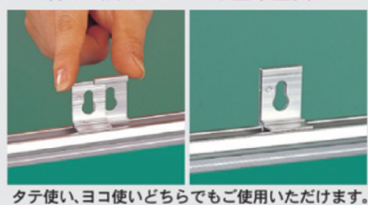
ピタコルク掲示板



#### 吊金具取付方

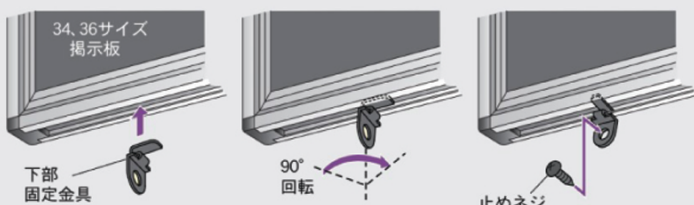


#### ガタ付きを無くしたスライド型吊金具。



#### 下部固定金具取付方

34 サイズ (1210×910)、  
36 サイズ (1810×910) の掲示板には  
反り防止のために下部固定金具が付属  
します。板面の下部に必ず取付けて、  
固定してください。  
※23 サイズ (910×610) には  
付属しません。



反 (室内)

- ワンウェイ掲示板..... 58
- ツーウェイ掲示板..... 59
- ピンボード..... 59
- コルク掲示板..... 60
- コルク柄ツーウェイ掲示板..... 60
- ピタコルク 3 X 掲示板..... 61
- フラード..... 62
- アルダーレール付表示板..... 62
- 覧..... 63