

## Various Syst 場をつくり出すバリアス・シスト



### Usability (使いやすさへの配慮)



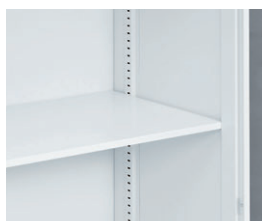
#### フラットヒンジ

フラットサーフェスにこだわった扉ヒンジ。扉表面に出っ張らないのでオフィスの景観を損ないません。



#### 180度オープン扉

扉には180度開くヒンジを採用。開けた扉が通路の邪魔にならないよう配慮しています。



#### 細かい棚ピッチ&薄型棚板

16.6mm間隔で収納物に合わせて最適な高さ位置が設定できます。厚さ13mmの薄型棚板で収納スペースを最大限に利用します。



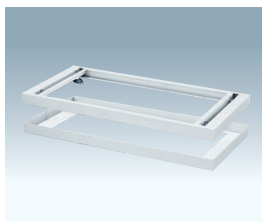
#### フルスライド引出し

引出し型は専用レールを使用して奥まで引き出すことができるので、書類の検索や出し入れがしやすくなっています。



#### 広い開口の3枚引戸

開口が広く中央部が使いやすくなっている3枚引戸型。3枚の引戸が連動するパタングラフ式でスムーズに開閉します。



#### ダブルベース

ベースが2重構造になっており、設置時のレベル調整による隙間が発生しません。オフィスの景観を損なわず、書類などがぐり込むことも防ぎます。



#### 使いやすい鍵

上下方向のないリバーシルキーを使用。持ち手部をキーカバーで保護し、鍵が持ちやすくなりました。

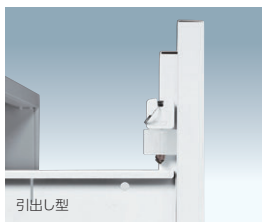


#### 鍵の保管

鍵を使用しない場合の紛失を防ぐため、鍵の保管場所を設けました。



#### 引戸型



#### 引出し型

### Design (扉と一体感のあるプレーンなデザイン)



#### 大型引手

使いやすい大型引手。引手を引く動作とラッチ操作が融合した感性の高い操作感が特徴です。



#### 使いやすい引手位置

上置専用と下置専用を分けて、引手を使いやすい位置に配置しました。



#### フラットサーフェス

ヒンジ・引手・錠前とフラット感にこだわったサーフェスデザインです。

### Spec (バリアス・シスト共通仕様)

#### ■本体仕様

本体/スチール・粉体塗装  
棚板/ピッチ16.6mm  
扉/180°開閉フラットヒンジ  
●棚板耐荷重(均等荷重)/  
W 900×D310用: 31kg  
W 900×D400用: 43kg  
W 900×D450用: 50kg  
W 900×D500用: 56kg  
W 800×D400用: 38kg  
W 800×D450用: 44kg  
W 1200×D450用: 50kg  
●引出し耐荷重/50kg(均等荷重)  
●上下連結ビス付  
●左右連結ビス・ナット付

#### ■本体カラー

ホワイト

#### ■粉体塗装 エコ塗装

バリアス・シストはシンナーなどの人体に有害な有機溶剤を使わない、しかも吹き付けた後に残った塗料を再利用する環境に優しい粉体塗装を採用しています。